

# Medieninformation

137/2020

Statistisches Landesamt des Freistaates Sachsen

Ihre Ansprechpartnerin  
Diana RothDurchwahl  
Telefon +49 3578 33-1910  
Telefax +49 3578 33-1999[presse@statistik.sachsen.de](mailto:presse@statistik.sachsen.de)

Kamenz, 6. Oktober 2020

## BIP-Wachstum 2018 nominal von 4,7 Prozent in der Stadt Dresden bis 0,4 Prozent im Landkreis Meißen

Reichlich 124 Milliarden Euro Bruttoinlandsprodukt (BIP) wurden 2018 in Sachsen erwirtschaftet, 2,9 Prozent mehr als 2017 (in jeweiligen Preisen). Innerhalb des Freistaates lagen die Resultate zwischen einem Wachstum um 4,7 Prozent in der Stadt Dresden und 0,4 Prozent im Landkreis Meißen. Überdurchschnittlich war der Anstieg des BIP mit 3,7 Prozent auch im Landkreis Sächsische Schweiz-Osterzgebirge, 3,6 Prozent im Vogtlandkreis und 3,5 Prozent in Nord-sachsen. Wesentlich verhaltener stieg das BIP mit 0,7 Prozent dagegen im Landkreis Zwickau. Eine maßgebliche Ursache für ein hohes Wachstum einer Region waren überdurchschnittliche Zuwächse der Bruttowertschöpfung (BWS) im Produzierenden Gewerbe. Im Gegensatz dazu gab es hier sowohl im Landkreis Meißen, als auch in Zwickau im Vergleich zu 2017 Rückgänge. Innerhalb des Dienstleistungssektors kamen 2018 die deutlichsten Impulse aus dem Bereich Öffentliche und sonstige Dienstleister, Erziehung und Gesundheit. Vergleicht man das BIP mit dem Stand vor zehn Jahren, so konnte die Stadt Leipzig mit einem Plus von 55 Prozent (in jeweiligen Preisen) den größten Zuwachs verbuchen. Am niedrigsten war der Anstieg seit 2008 im Landkreis Mittelsachsen mit reichlich elf Prozent (Sachsen: 33 Prozent).

2018 wurde in Sachsen ein BIP je Einwohner in Höhe von 30 487 Euro erreicht. Mit 40 524 Euro je Einwohner, was nahezu dem Deutschlandwert von 40 339 Euro entspricht, lag die Stadt Dresden an der Spitze der Kreise. Das geringste Pro-Kopf-BIP verzeichnete der Kreis Sächsische Schweiz-Osterzgebirge mit 23 650 Euro, wobei zu beachten ist, dass nicht nur die Einwohner des jeweiligen Kreises, sondern auch die Einpendler an der Erwirtschaftung des Kreis-BIP beteiligt sind. Bezieht man das BIP auf die Erwerbstätigen am Arbeitsort, so reichte die Spanne von 66 541 Euro in der Stadt Dresden bis zu 52 503 Euro im Erzgebirgskreis (Sachsen: 60 360 Euro). Dabei repräsentierte die Spitzenposition in Sachsen knapp 90 Prozent des gesamtdeutschen Wertes von 74 561 Euro.

Im Rahmen der Revision 2019 wurden alle Kreisergebnisse zu BIP und BWS neu ermittelt und vergleichbar zum aktuellen Gebietsstand ab 1992 publiziert.

**Auskunft erteilt: Leonore Hesse, Tel.: 03578 33-3410**

**Daten sind für das Land Sachsen, für Kreisfreie Städte und Landkreise erhältlich.**

**Weitergehende Veröffentlichungen unter**

**<https://www.statistik.sachsen.de/html/bruttoinlandsprodukt-bruttowertschoepfung.html> und <http://www.vgrdl.de/VGRdL/>**

**Statistisches Landesamt**  
des Freistaates Sachsen  
Macherstraße 63  
01917 Kamenz

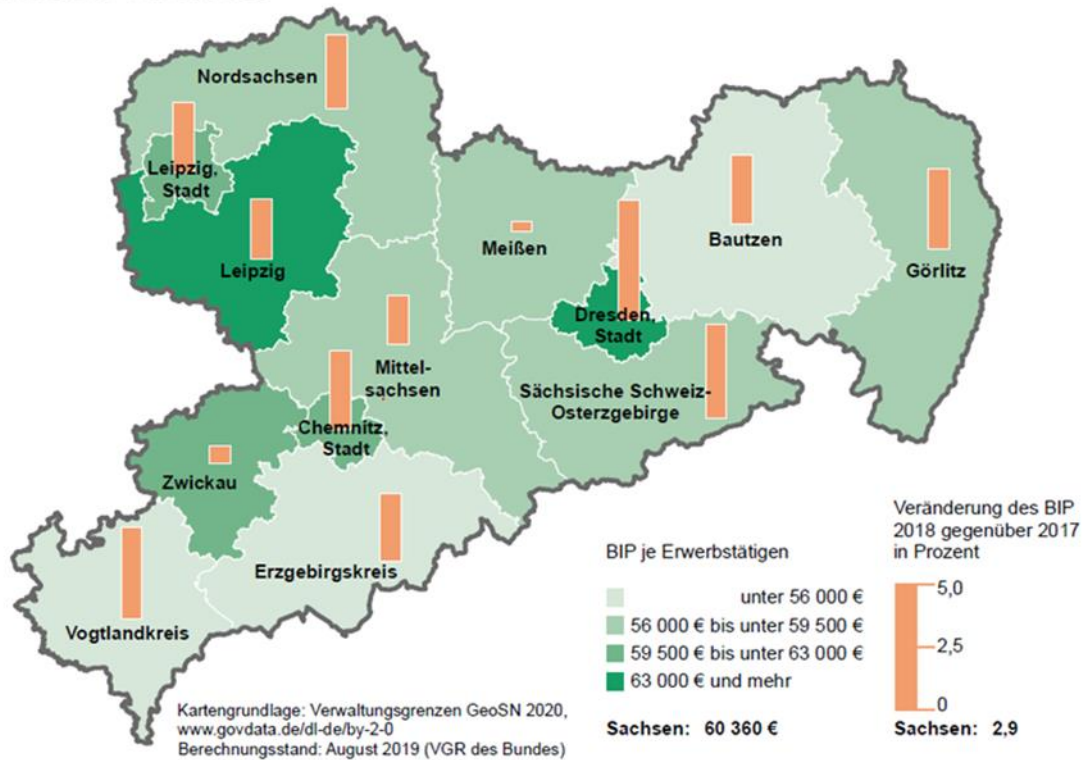
[www.statistik.sachsen.de](http://www.statistik.sachsen.de)

**Auskunftsdiens**  
Telefon +49 3578 33-1913  
Telefax +49 3578 33-1921  
[info@statistik.sachsen.de](mailto:info@statistik.sachsen.de)

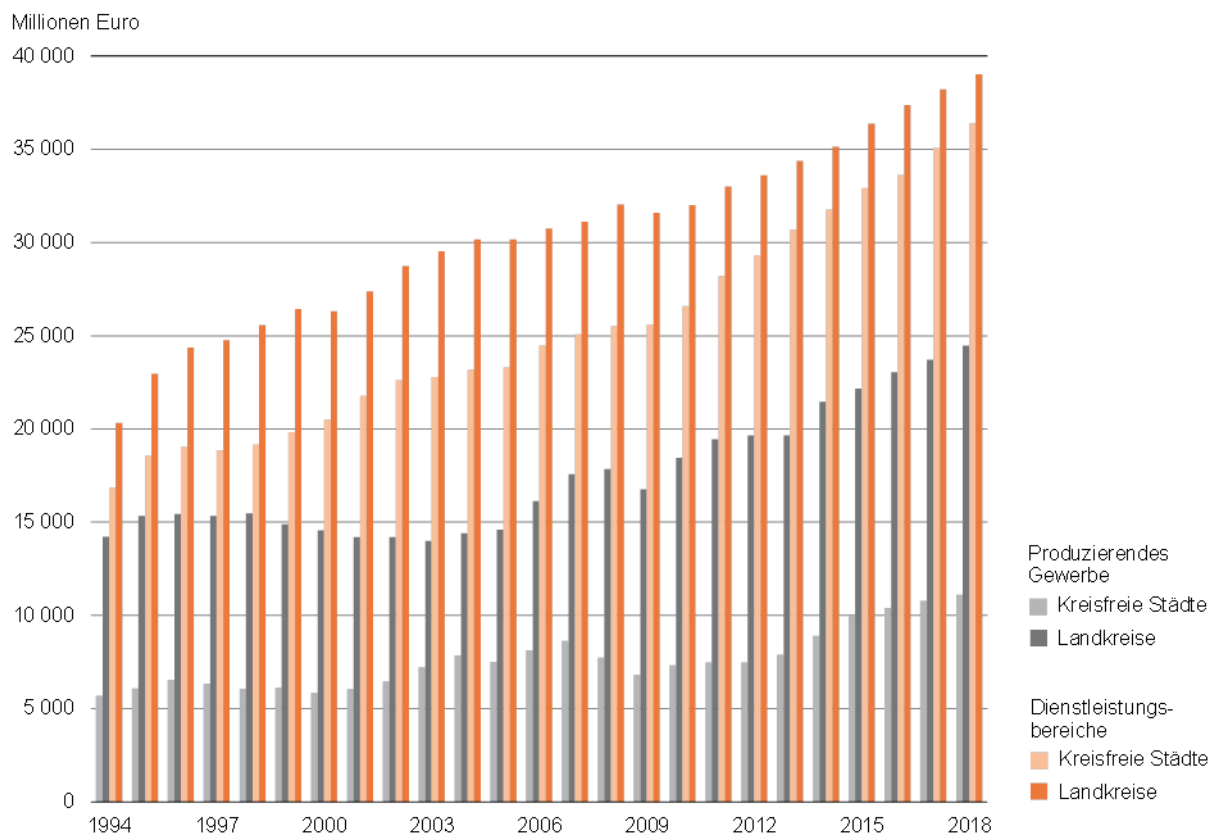
**Bestellung von Publikationen**  
Telefon +49 3578 33-1245  
[vertrieb@statistik.sachsen.de](mailto:vertrieb@statistik.sachsen.de)

\* Informationen zum Zugang für  
verschlüsselte / signierte E-Mails /  
elektronische Dokumente sowie De-Mail  
unter  
[www.statistik.sachsen.de/html/kont\\_akt.html](https://www.statistik.sachsen.de/html/kont_akt.html)  
Informationen nach DSGVO unter  
[www.stla.sachsen.de/datenschutz.html](http://www.stla.sachsen.de/datenschutz.html)

**Abb. 1 Wirtschaftswachstum in jeweiligen Preisen im Freistaat Sachsen 2018 nach Kreisfreien Städten und Landkreisen**  
Veränderung des Bruttoinlandsprodukts (BIP) gegenüber 2017  
Gebietsstand: 1. Januar 2020



**Abb. 2 Bruttowertschöpfung im Freistaat Sachsen 1994 bis 2018 nach ausgewählten Merkmalen**



Berechnungsstand: August 2019 (VGR des Bundes)

**Tab. 1 Bruttoinlandsprodukt (BIP) in jeweiligen Preisen im Freistaat Sachsen 1992 bis 2018  
nach Kreisfreien Städten und Landkreisen**

Kreisfreie Stadt Landkreis NUTS 2-Region Land	1992	2000	2010	2018	Veränderung 2018 gegenüber			
					1992	2000	2010	2017
	Mill. €				%			
Chemnitz, Stadt	4 010	5 920	6 865	8 884	121,5	50,1	29,4	3,1
Erzgebirgskreis	3 013	5 347	6 446	8 059	167,5	50,7	25,0	2,7
Mittelsachsen	2 967	5 401	7 350	8 349	181,4	54,6	13,6	2,0
Vogtlandkreis	2 487	4 232	4 780	5 868	135,9	38,7	22,8	3,6
Zwickau	3 515	6 462	7 597	9 859	180,5	52,6	29,8	0,7
<b>Chemnitz, NUTS 2-Region</b>	<b>15 992</b>	<b>27 362</b>	<b>33 039</b>	<b>41 019</b>	<b>156,5</b>	<b>49,9</b>	<b>24,2</b>	<b>2,2</b>
Dresden, Stadt	7 139	12 384	16 441	22 404	213,8	80,9	36,3	4,7
Bautzen	3 305	5 344	6 194	7 962	140,9	49,0	28,5	2,7
Görlitz	3 066	4 031	5 505	6 746	120,0	67,4	22,6	3,2
Meißen	2 395	4 408	5 348	6 771	182,6	53,6	26,6	0,4
Sächs. Schweiz-Osterzgeb.	2 117	3 585	4 235	5 806	174,3	61,9	37,1	3,7
<b>Dresden, NUTS 2-Region</b>	<b>18 023</b>	<b>29 752</b>	<b>37 722</b>	<b>49 689</b>	<b>175,7</b>	<b>67,0</b>	<b>31,7</b>	<b>3,5</b>
Leipzig, Stadt	6 966	10 944	14 454	21 502	208,7	96,5	48,8	2,8
Leipzig	2 407	3 789	5 223	6 733	179,8	77,7	28,9	2,4
Nordsachsen	2 145	3 763	4 380	5 431	153,2	44,3	24,0	3,5
<b>Leipzig, NUTS 2-Region</b>	<b>11 518</b>	<b>18 495</b>	<b>24 057</b>	<b>33 665</b>	<b>192,3</b>	<b>82,0</b>	<b>39,9</b>	<b>2,8</b>
<b>Sachsen</b>	<b>45 533</b>	<b>75 609</b>	<b>94 818</b>	<b>124 374</b>	<b>173,2</b>	<b>64,5</b>	<b>31,2</b>	<b>2,9</b>
Kreisfreie Städte	18 115	29 248	37 759	52 790	191,4	80,5	39,8	3,6
Landkreise	27 418	46 361	57 059	71 584	161,1	54,4	25,5	2,3

Abweichungen in den Summen durch Runden der Zahlen

**Tab. 2 BIP je Erwerbstätigen im Freistaat Sachsen 1992 bis 2018  
nach Kreisfreien Städten und Landkreisen**

Kreisfreie Stadt Landkreis NUTS 2-Region Land	1992	2000	2010	2018	Veränderung 2018 gegenüber			
					1992	2000	2010	2017
	€				%			
Chemnitz, Stadt	21 989	39 512	46 735	59 914	172,5	51,6	28,2	2,6
Erzgebirgskreis	19 316	32 791	42 779	52 503	171,8	60,1	22,7	2,7
Mittelsachsen	21 482	37 131	50 908	59 136	175,3	59,3	16,2	2,4
Vogtlandkreis	22 489	35 373	44 781	55 221	145,5	56,1	23,3	3,5
Zwickau	23 100	37 843	46 796	61 898	168,0	63,6	32,3	0,3
<b>Chemnitz, NUTS 2-Region</b>	<b>21 634</b>	<b>36 544</b>	<b>46 465</b>	<b>57 896</b>	<b>167,6</b>	<b>58,4</b>	<b>24,6</b>	<b>2,1</b>
Dresden, Stadt	25 931	44 492	54 157	66 541	156,6	49,6	22,9	2,6
Bautzen	22 972	35 301	44 087	54 846	138,8	55,4	24,4	2,6
Görlitz	23 727	31 953	48 287	58 780	147,7	84,0	21,7	2,1
Meißen	21 274	38 290	48 933	59 271	178,6	54,8	21,1	0,0
Sächs. Schweiz-Osterzgeb.	19 965	33 501	42 492	56 265	181,8	68,0	32,4	2,5
<b>Dresden, NUTS 2-Region</b>	<b>23 496</b>	<b>38 241</b>	<b>49 180</b>	<b>61 038</b>	<b>159,8</b>	<b>59,6</b>	<b>24,1</b>	<b>2,2</b>
Leipzig, Stadt	25 393	39 741	47 970	62 815	147,4	58,1	30,9	1,0
Leipzig	23 364	36 461	52 921	65 702	181,2	80,2	24,2	1,4
Nordsachsen	25 203	39 190	47 327	58 277	131,2	48,7	23,1	2,9
<b>Leipzig, NUTS 2-Region</b>	<b>24 906</b>	<b>38 913</b>	<b>48 841</b>	<b>62 579</b>	<b>151,3</b>	<b>60,8</b>	<b>28,1</b>	<b>1,4</b>
<b>Sachsen</b>	<b>23 128</b>	<b>37 766</b>	<b>48 116</b>	<b>60 360</b>	<b>161,0</b>	<b>59,8</b>	<b>25,4</b>	<b>2,0</b>
Kreisfreie Städte	24 747	41 572	50 227	63 811	157,9	53,5	27,0	2,0
Landkreise	22 170	35 704	46 813	58 045	161,8	62,6	24,0	2,0

Berechnungsstand: August 2019 (VGR des Bundes)

**Tab. 3 BIP je Einwohner im Freistaat Sachsen 1994 bis 2018  
nach Kreisfreien Städten und Landkreisen**

Kreisfreie Stadt Landkreis NUTS 2-Region Land	1994	2000	2010	2018	Veränderung 2018 gegenüber			
					1994	2000	2010	2017
					%			
	€				%			
Chemnitz, Stadt	18 360	22 778	28 544	35 961	95,9	57,9	26,0	2,9
Erzgebirgskreis	9 823	12 812	17 631	23 770	142,0	85,5	34,8	3,6
Mittelsachsen	11 334	14 650	22 587	27 181	139,8	85,5	20,3	2,7
Vogtlandkreis	12 286	15 458	19 705	25 660	108,9	66,0	30,2	4,3
Zwickau	13 054	17 061	22 437	30 930	136,9	81,3	37,9	1,4
<b>Chemnitz, NUTS 2-Region</b>	<b>12 660</b>	<b>16 110</b>	<b>21 841</b>	<b>28 472</b>	<b>124,9</b>	<b>76,7</b>	<b>30,4</b>	<b>2,9</b>
Dresden, Stadt	19 633	26 264	32 323	40 524	106,4	54,3	25,4	4,0
Bautzen	11 744	14 708	19 460	26 384	124,7	79,4	35,6	3,4
Görlitz	11 793	12 481	20 133	26 380	123,7	111,4	31,0	3,9
Meißen	12 896	16 089	21 499	27 919	116,5	73,5	29,9	0,8
Sächs. Schweiz-Osterzgeb.	11 436	13 228	17 040	23 650	106,8	78,8	38,8	3,8
<b>Dresden, NUTS 2-Region</b>	<b>14 118</b>	<b>17 472</b>	<b>23 611</b>	<b>31 087</b>	<b>120,2</b>	<b>77,9</b>	<b>31,7</b>	<b>3,5</b>
Leipzig, Stadt	18 465	22 657	28 915	36 761	99,1	62,3	27,1	1,3
Leipzig	13 393	13 123	19 767	26 107	94,9	98,9	32,1	2,5
Nordsachsen	13 326	16 431	21 536	27 465	106,1	67,2	27,5	3,6
<b>Leipzig, NUTS 2-Region</b>	<b>15 977</b>	<b>18 482</b>	<b>24 865</b>	<b>32 354</b>	<b>102,5</b>	<b>75,1</b>	<b>30,1</b>	<b>2,0</b>
<b>Sachsen</b>	<b>13 967</b>	<b>17 176</b>	<b>23 252</b>	<b>30 487</b>	<b>118,3</b>	<b>77,5</b>	<b>31,1</b>	<b>2,9</b>
Kreisfreie Städte	18 881	24 083	30 231	38 120	101,9	58,3	26,1	2,7
Landkreise	11 972	14 544	20 170	26 564	121,9	82,6	31,7	2,9

Berechnungsstand: August 2019 (VGR des Bundes)