

Medieninformation

166/2020

Statistisches Landesamt des Freistaates Sachsen

Ihre Ansprechpartnerin
Diana RothDurchwahl
Telefon +49 3578 33-1910
Telefax +49 3578 33-1999presse@statistik.sachsen.de

Kamenz, 17. Dezember 2020

18. Dezember 2020 - Internationaler Tag der Migranten Mobilität während des Lockdowns im Frühjahr 2020 in Sachsen deutlich eingeschränkt

Nach Angaben des Statistischen Landesamtes hatte der Lockdown im Frühjahr 2020 die Mobilität der Menschen deutlich eingeschränkt. Das belegt der Vergleich der Wanderungsdaten von Januar bis August 2020 mit der Vorjahresentwicklung.

Nach Auswertung der vorläufigen Ergebnisse der Wanderungsstatistik wurden in Sachsen von Januar bis August 2020 rund 52 300 Zuzüge und 46 300 Fortzüge über die Landesgrenze gemeldet. Daraus resultiert ein positiver Saldo von rund 6 000 Personen. Im gleichen Zeitraum 2019 wurden fast 62 300 Zuzüge und fast 54 100 Fortzüge gemeldet sowie ein positiver Wanderungssaldo von 8 200 Personen. Für Januar bis August 2020 fiel die Zahl der Zuzüge damit um 16,0 Prozent und die Zahl der Fortzüge um 14,3 Prozent geringer aus als von Januar bis August 2019.

Während sich die Zahl der Zu- und Fortzüge im Januar und Februar leicht über den Vorjahreswerten bewegte, lag sie in den Monaten März bis August zusammengenommen um ein Fünftel darunter. Der stärkste Rückgang um 39,4 Prozent war dabei im Monat April zu verzeichnen.

Dabei war der Wanderungsaustausch mit dem Ausland stärkeren Veränderungen ausgesetzt als der mit dem Bundesgebiet. So lag sowohl die Summe der Zuzüge (-31,8 Prozent) als auch die der Fortzüge (-27,7 Prozent) in den Monaten März bis August deutlich unter dem vergleichbaren Wert von 2019. Der Wanderungsaustausch mit dem Bundesgebiet verringerte sich in den Monaten März bis August 2020 gegenüber 2019 um 10,4 Prozent (Zuzüge) bzw. 12,0 Prozent (Fortzüge).

Der internationale Tag der Migration soll daran erinnern, dass viele Menschen ihre Heimat verlassen. Dafür gibt es verschiedene Gründe, die im gesellschaftlichen, politischen oder auch persönlichen Bereich liegen können. Aber auch ein verändertes Wanderungsverhalten, dass etwa in einem Rückgang des Wanderungsgeschehens sichtbar wird, hat bestimmte Gründe.

Auskunft erteilt: Manuela Reckling, Tel.: 03578 33-2210

**Daten sind für das Land Sachsen sowie für Kreise und Gemeinden
erhältlich.**

Seite 1 von 3

Statistisches Landesamt
des Freistaates Sachsen
Macherstraße 63
01917 Kamenz

www.statistik.sachsen.de

Auskunftsdienst
Telefon +49 3578 33-1913
Telefax +49 3578 33-1921
info@statistik.sachsen.de

Bestellung von Publikationen
Telefon +49 3578 33-1245
vertrieb@statistik.sachsen.de

* Informationen zum Zugang für
verschlüsselte / signierte E-Mails /
elektronische Dokumente sowie De-Mail
unter
[www.statistik.sachsen.de/html/kont
akt.html](http://www.statistik.sachsen.de/html/kont
akt.html)

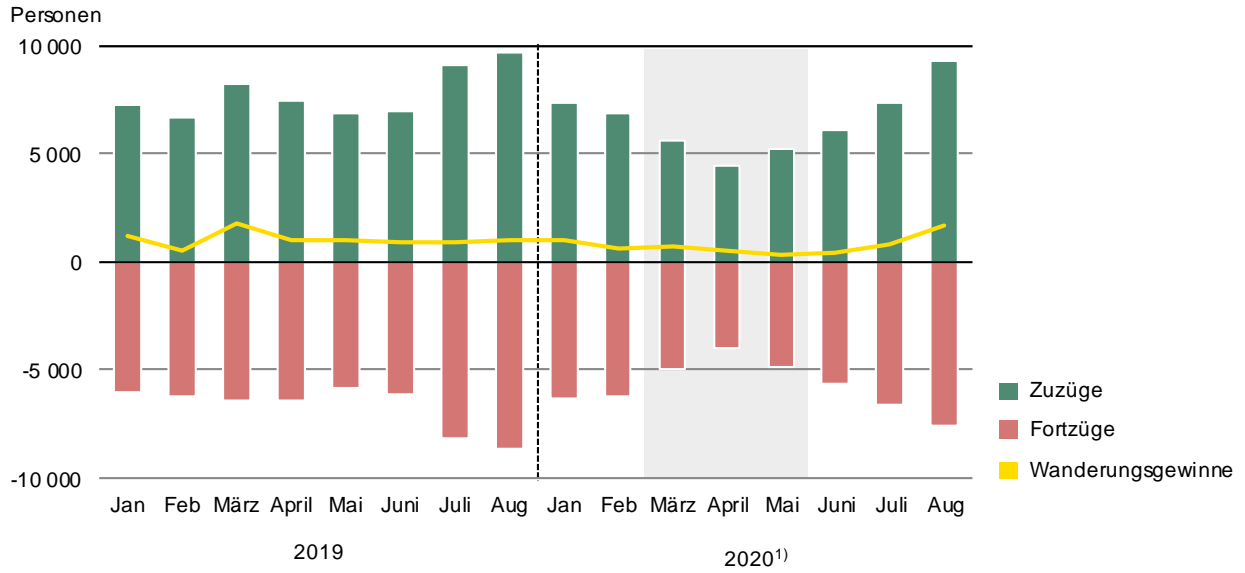
Informationen nach DSGVO unter
[www.stla.sachsen.de/datenschutz.
html](http://www.stla.sachsen.de/datenschutz.
html)

Zu- und Fortzüge über die Landesgrenze Sachsens in den Berichtsmonaten Januar bis August 2019 und 2020

Berichtsmonat	Zuzüge		Fortzüge		Wanderungsgewinne bzw. -verluste (-)		Veränderung 2020 ¹⁾ gegenüber 2019 in %		
	2019	2020 ¹⁾	2019	2020 ¹⁾	2019	2020 ¹⁾	Zu- und Fortzüge	Zuzüge	Fortzüge
Insgesamt									
Januar	7 232	7 328	6 044	6 354	1 188	974	3,1	1,3	5,1
Februar	6 729	6 869	6 237	6 258	492	611	1,2	2,1	0,3
März	8 211	5 646	6 463	4 978	1 748	668	-27,6	-31,2	-23,0
April	7 472	4 465	6 439	3 971	1 033	494	-39,4	-40,2	-38,3
Mai	6 920	5 217	5 894	4 876	1 026	341	-21,2	-24,6	-17,3
Juni	6 994	6 135	6 132	5 691	862	444	-9,9	-12,3	-7,2
Juli	9 068	7 382	8 202	6 586	866	796	-19,1	-18,6	-19,7
August	9 653	9 262	8 649	7 609	1 004	1 653	-7,8	-4,1	-12,0
Zusammen	62 279	52 304	54 060	46 323	8 219	5 981	-15,2	-16,0	-14,3
Bundesgebiet									
Januar	3 259	3 305	3 225	3 460	34	-155	4,3	1,4	7,3
Februar	3 137	3 289	3 050	3 044	87	245	2,4	4,8	-0,2
März	3 678	2 739	3 471	2 390	207	349	-28,3	-25,5	-31,1
April	3 559	2 833	3 651	2 428	-92	405	-27,0	-20,4	-33,5
Mai	3 128	3 115	2 794	2 816	334	299	0,2	-0,4	0,8
Juni	3 362	3 403	3 039	3 255	323	148	4,0	1,2	7,1
Juli	4 931	4 133	4 626	3 885	305	248	-16,1	-16,2	-16,0
August	5 434	5 367	4 762	4 878	672	489	0,5	-1,2	2,4
Zusammen	30 488	28 184	28 618	26 156	1 870	2 028	-8,1	-7,6	-8,6
Ausland									
Januar	3 973	4 023	2 819	2 894	1 154	1 129	1,8	1,3	2,7
Februar	3 592	3 580	3 187	3 214	405	366	0,2	-0,3	0,8
März	4 533	2 907	2 992	2 588	1 541	319	-27,0	-35,9	-13,5
April	3 913	1 632	2 788	1 543	1 125	89	-52,6	-58,3	-44,7
Mai	3 792	2 102	3 100	2 060	692	42	-39,6	-44,6	-33,5
Juni	3 632	2 732	3 093	2 436	539	296	-23,2	-24,8	-21,2
Juli	4 137	3 249	3 576	2 701	561	548	-22,9	-21,5	-24,5
August	4 219	3 895	3 887	2 731	332	1 164	-18,3	-7,7	-29,7
Zusammen	31 791	24 120	25 442	20 167	6 349	3 953	-22,6	-24,1	-20,7

1) vorläufige Ergebnisse

**Zu- und Fortzüge über die Landesgrenze Sachsens in den Berichtsmonaten Januar bis August
2019 und 2020**



1) vorläufige Ergebnisse