

Medieninformation

18/2023

Statistisches Landesamt des Freistaates Sachsen

Ihre Ansprechpartnerin
Diana RothDurchwahl
Telefon +49 3578 33-1910
Telefax +49 3578 33-1999presse@statistik.sachsen.de

Kamenz, 2. März 2023

Weniger Gewerbeanmeldungen im Jahr 2022 in Sachsen

In den sächsischen Gewerbeämtern wurden 2022 insgesamt 26 163 Gewerbeanmeldungen sowie 24 164 Gewerbeabmeldungen registriert und an das Statistische Landesamt übermittelt. Die Zahl der Gewerbeanmeldungen verringerte sich gegenüber dem Vorjahr um 0,9 Prozent bzw. 233 Anmeldungen. Die Zahl der Gewerbeabmeldungen erhöhte sich um 3,3 Prozent bzw. 774 Abmeldungen. Im Jahr 2022 wurden 1 999 mehr Anmeldungen als Abmeldungen verzeichnet, sodass 100 Anmeldungen gut 92 Abmeldungen gegenüberstanden.

Gut drei Viertel der Meldungen (76,3 Prozent der Anmeldungen und 80,4 Prozent der Abmeldungen) betrafen Einzelunternehmen. Die GmbHs kamen an zweiter Stelle mit 15,3 bzw. 10,3 Prozent der Gewerbean- und -abmeldungen. Die häufigsten Anmeldungen entfielen erneut auf den Handel einschließlich Instandhaltung und Reparatur von Kraftfahrzeugen (21,6 Prozent), wobei im Einzelhandel 80,4 Prozent davon verbucht wurden. An zweiter Stelle folgte das Baugewerbe mit 12,5 Prozent.

Der größte Teil der Anmeldungen (82,5 Prozent) erfolgte mit der Absicht der Neuerrichtung eines Gewerbebetriebes. 9,8 Prozent der Gewerbeanmeldungen wurden wegen Zuzug von Gewerbebetrieben aus anderen Gewerbeamtsbezirken abgegeben und 7,7 Prozent auf Grund der Übernahme eines bereits bestehenden Betriebes (durch Kauf, Erbfolge, Pacht, Rechtsformwechsel oder Gesellschaftereintritt). Einen Anstieg vermeldeten u. a. die Bereiche Erziehung und Unterricht (+19,8 Prozent) sowie Kunst, Unterhaltung und Erholung (+21,1 Prozent).

Wegen der Aufgabe des Gewerbebetriebes wurden 80,8 Prozent der Gewerbeabmeldungen vermerkt, 10,7 Prozent wurden wegen Fortzug eines bestehenden Gewerbebetriebes in einen anderen Gewerbeamtsbereich angezeigt und 8,5 Prozent wegen der Übergabe eines weiterhin bestehenden Betriebes (durch Erbfolge, Verkauf, Verpachtung, Rechtsformwechsel oder Gesellschafteraustritt). Entgegengenommen wurden die meisten Abmeldungen in der Energieversorgung mit 48 Prozent, nachfolgend im Gesundheits- und Sozialwesen mit 28,2 Prozent und im Bereich Verkehr und Lagerei mit 13,4 Prozent.

Auskunft erteilt: Frau Kothe, Tel. 03578 33-3331

Daten sind für das Land Sachsen sowie für Kreisfreie Städte, Landkreise und für Gemeinden erhältlich.

Weitergehende Veröffentlichungen im Internet:

<https://www.statistik.sachsen.de/html/gewerbeanzeigen.html> und
https://www.statistik.sachsen.de/download/statistische-berichte/statistik-sachsen_dl1_gewerbeanmeldungen-abmeldungen.xlsx

Statistisches Landesamt
des Freistaates Sachsen
Macherstraße 63
01917 Kamenz

www.statistik.sachsen.de

Twitter: @Statistik_SN

Auskunftsdienst
Telefon +49 3578 33-1913
Telefax +49 3578 33-1921
info@statistik.sachsen.de

Bestellung von Publikationen
Telefon +49 3578 33-1240
vertrieb@statistik.sachsen.de

* Informationen zum Zugang für
verschlüsselte / signierte E-Mails /
elektronische Dokumente sowie De-
Mail unter

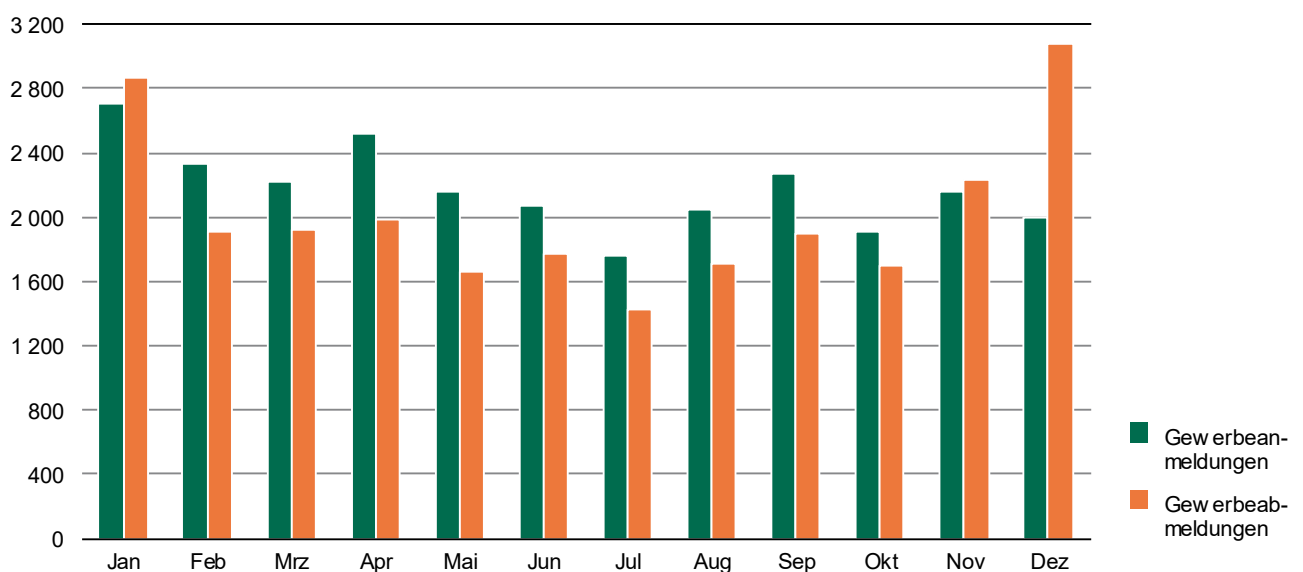
[www.statistik.sachsen.de/html/
kontakt.html](http://www.statistik.sachsen.de/html/kontakt.html)

Informationen nach DSGVO unter
[www.stla.sachsen.de/datenschutz
.html](http://www.stla.sachsen.de/datenschutz.html)

Gewerbeanzeigen¹⁾ in Sachsen 2021 und 2022 nach Grund der Meldung

Merkmal	2021	2022	Veränderung zum Vorjahr in %
Gewerbebeanmeldungen	26 396	26 163	-0,9
Neuerrichtung	21 730	21 580	-0,7
Neugründung	21 474	21 319	-0,7
Betriebsgründung	5 119	4 365	-14,7
sonstige Neugründung	16 355	16 954	3,7
darunter im Nebenerwerb	11 327	11 756	3,8
Umwandlung	256	261	2,0
Zuzug	2 681	2 561	-4,5
Übernahme	1 985	2 022	1,9
Rechtsformwechsel	538	532	-1,1
Gesellschaftereintritt	213	201	-5,6
Erbfolge, Kauf, Pacht	1 234	1 289	4,5
Gewerbeabmeldungen	23 390	24 164	3,3
Aufgabe eines Betriebes	18 484	19 522	5,6
Vollständige Aufgabe	18 159	19 148	5,4
Betriebsaufgabe	4 183	4 259	1,8
sonstige Stilllegung	13 976	14 889	6,5
darunter im Nebenerwerb	7 049	7 786	10,5
Umwandlung	325	374	15,1
Fortzug	2 929	2 597	-11,3
Übergabe	1 977	2 045	3,4
Rechtsformwechsel	619	599	-3,2
Gesellschafteraustritt	270	349	29,3
Erbfolge, Verkauf, Verpachtung	1 088	1 097	0,8

1) Ohne Reisegewerbe.

Gewerbeanzeigen¹⁾ in Sachsen Januar bis Dezember 2022

1) Ohne Reisegewerbe.